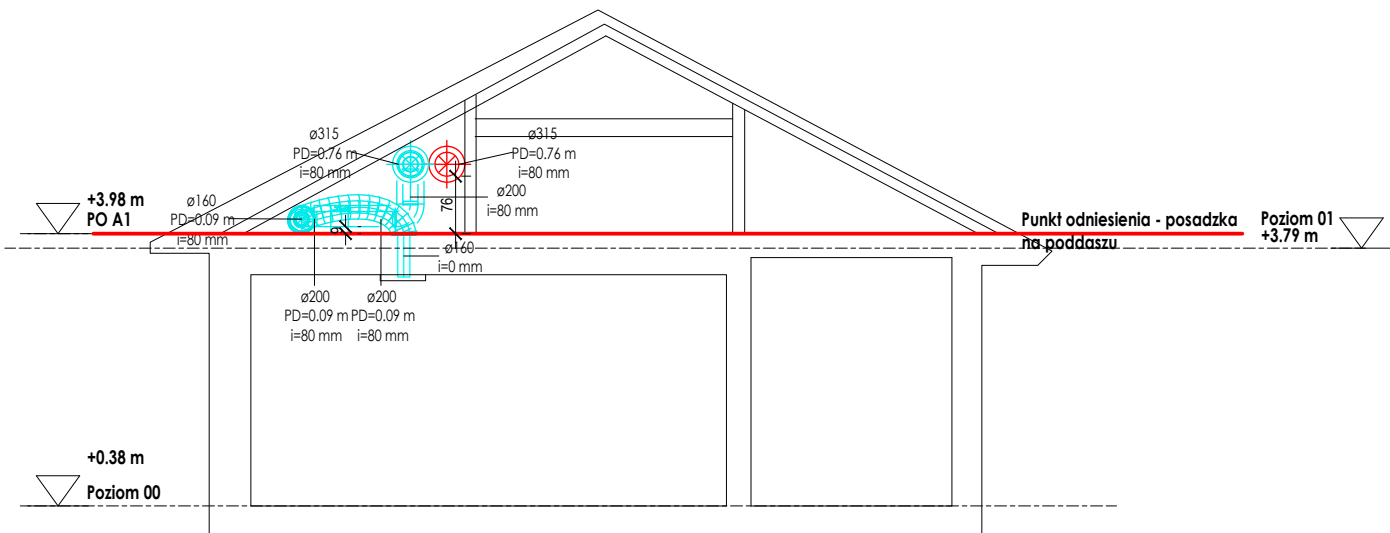
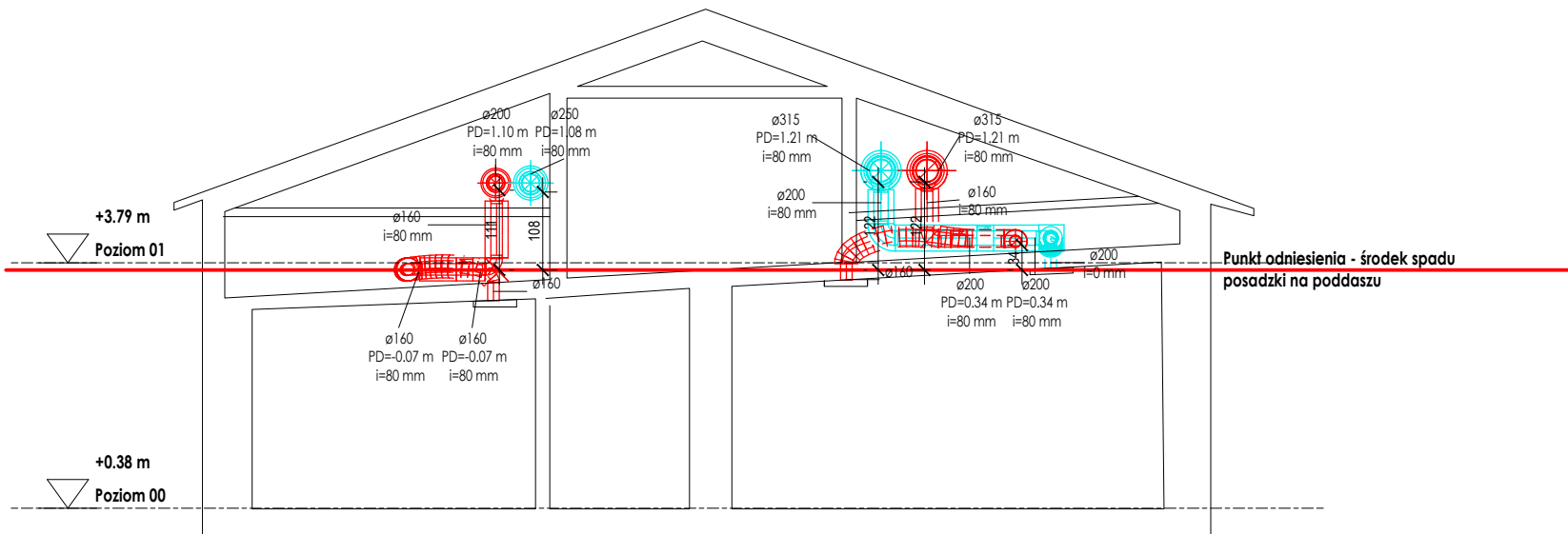


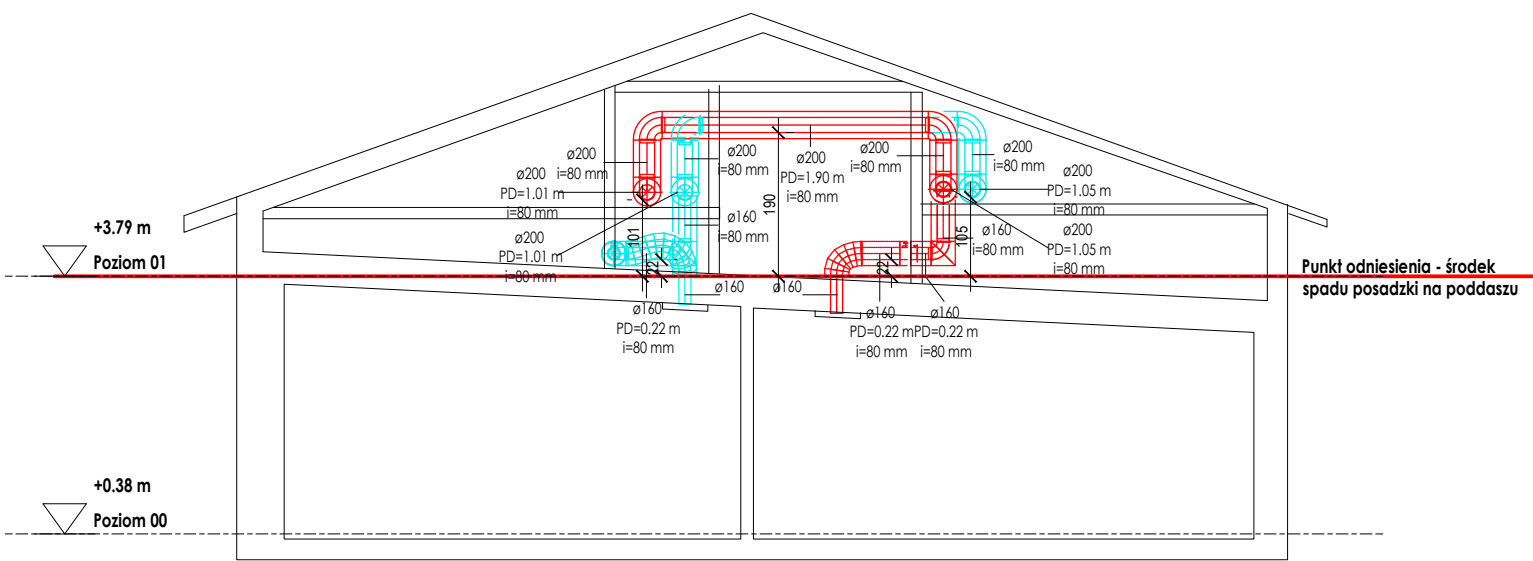
Przekrój A1



Przekrój A2



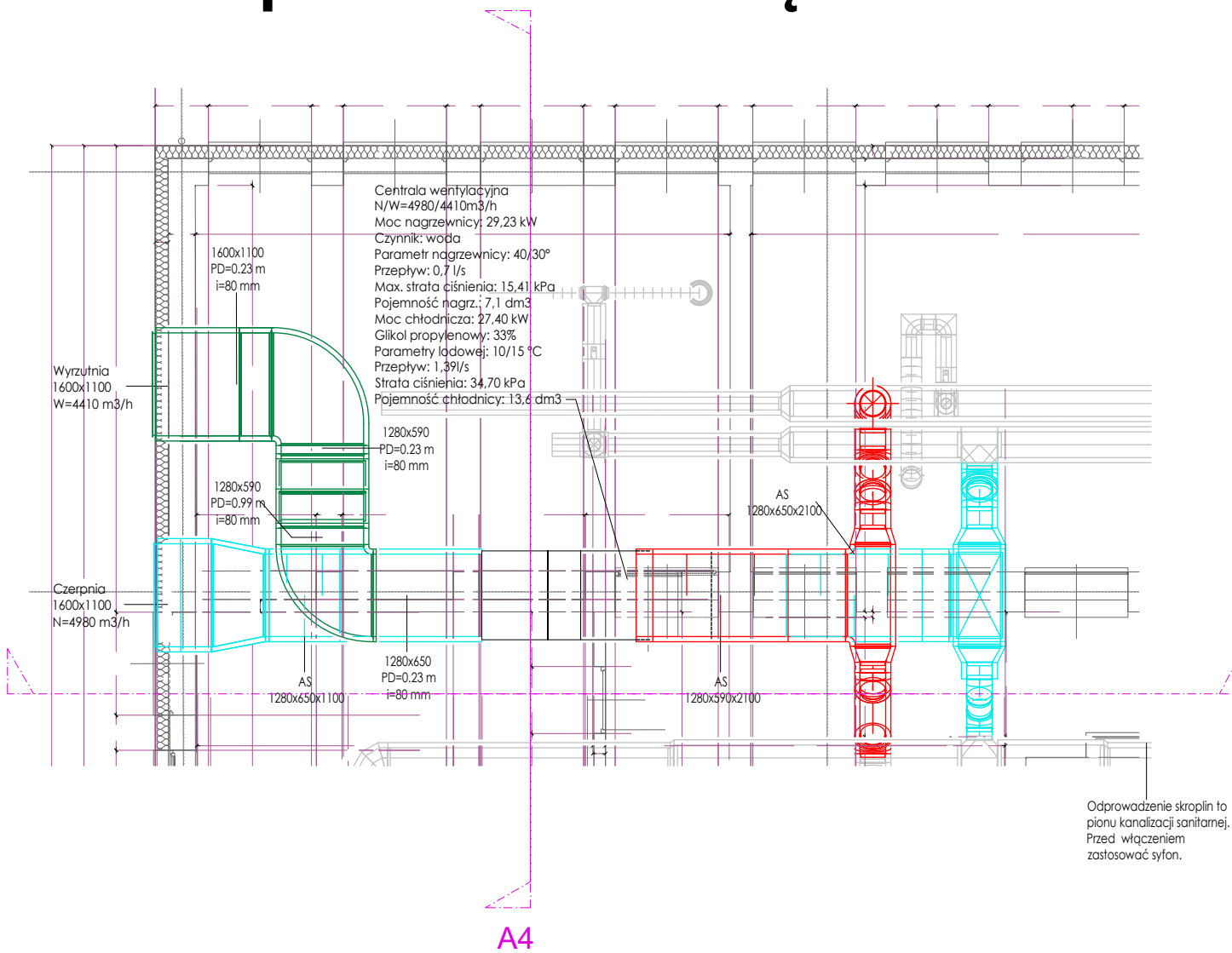
Przekrój A3



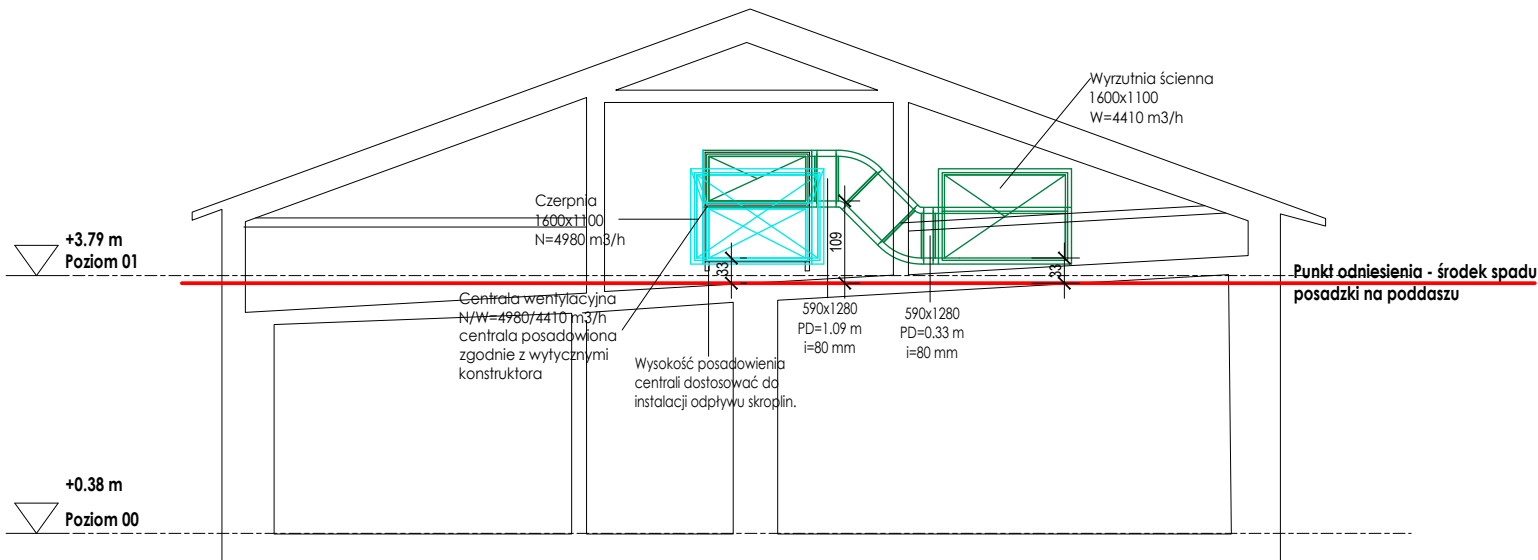
LEGENDA - INSTALACJA WENTYLACJI (MV)	
	kanal wywiewny
	kanal nawiewny
	oznaczenie punktu odniesienia dla instalacji na przekroju
	AS - tłumik akustyczny (z wymiarami)
	średnica kanału dolna rzędna kanału grubość izolacji

Uwaga:
Na etapie budowy należy zweryfikować układ stropu D24.
Przebiecia należy wykonywać przez przestrzenie między zbrojeniem
zgodnie z analizą konstrukcyjną.

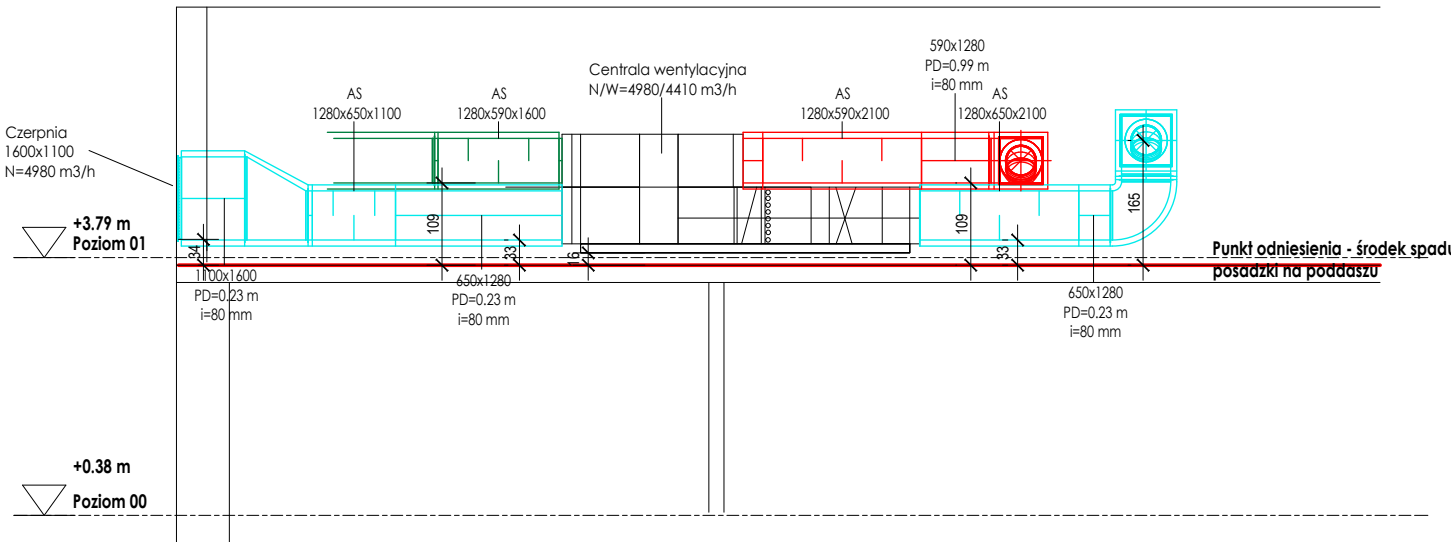
Rzut poddasza w obrębie centrali



Przekrój A4

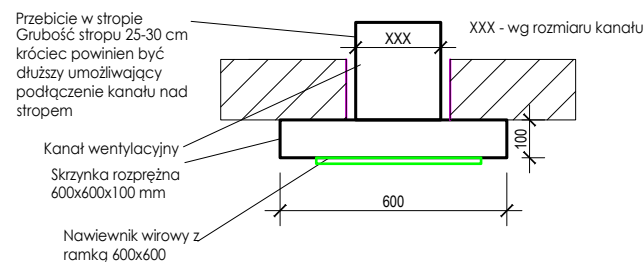


Przekrój A5

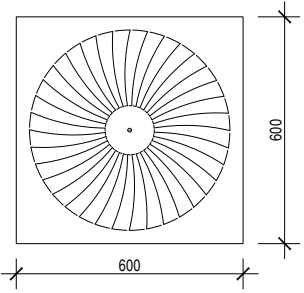



Detal wykonania nawiewników sufitowych

Widok z boku



Widok z góry



		E4E Sp. z o.o. sp. kom www.e4e.com.pl Ul. Partyzantów 1A 35-242 Rzeszów	
NAZWA INWESTORA I ADRES: Gmina Nowa Sarzyna 37-310 Nowa Sarzyna, ul.M.Kopernika 1			
NAZWA INWESTYCJI: Instalacja wentylacji mechanicznej z rekuperacją i funkcją free cooling oraz systemem zarządzania instalacją w ramach zadania pn. „Poprawa efektywności energetycznej budynku Szkoły Podstawowej w Rudzie Łańcuckiej”			
LOKALIZACJA: Ruda Łańcucka 99 37-310 Ruda Łańcucka			
TYTUŁ RYSUNKU: RZUT PODDASZA, JEJENSTALACJAWIEWENTYLACJII MECHANICZNEJ			
PROJEKTANT: mgr inż. KAROL MIŚKOWIEC PDK0231/POOS/12	POSIEMNIA: mgr inż. MARIUSZ RZEPKA PDK0166/POOS/23	FAZA: PTW	SKALA: 1:20
OPRACOWANIE: mgr inż. KATARZYNA KOPACZ	NUMER RYSUNKU: IS_102.2	DATA: 12.2025	REWIZJA: